



Refª.:95450U233001

### Colete Antártida Plus

#### Descrição Técnica

- Gola: Oficial
- Frentes: Abertura por meio de fecho com penduro personalizado «Antártida»
- 2 Bolsos de chapa metidos nas costuras laterais, abertura inclinada avivada/Parte Inferior
- Costas: Proteção lombar avivada
- Manga: Cava
- Tira com elástico
- Avivado Frentes/Parte Inferior
- Forro interior acolchoado/Pasta Thinsulate 3M

#### Normas e Simbologia



EN ISO 13688:2013  
CAT I

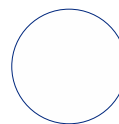
Destina-se a Vestuário de Protecção - Riscos  
Mínimos para o Utilizador

Nota: Artigo produzido de acordo com a Norma EN 342

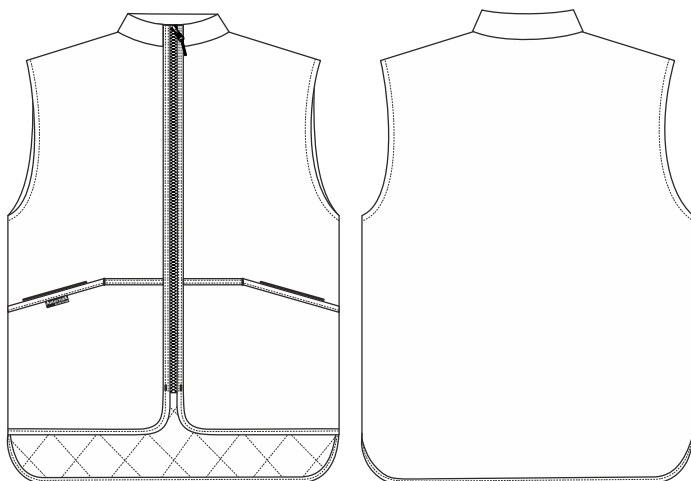
#### Gama de Cores

Tecido Exterior: Branco

Tecido Interior Acolchoado



#### Desenho Técnico



#### Inf. Técnica Complementar

- Tecido Exterior
- Composição: 90% Poliéster/10% Poliuretano
- Gramagem: 165g/m<sup>2</sup>
- Forro Interior Acolchoado
- Composição: 100% Poliéster
- Gramagem: 150g/m<sup>2</sup>
- Pasta Interior Thinsulate 3M
- Isolamento térmico
- Excelente proteção contra o frio com uma espessura reduzida
- Mantém a temperatura mesmo em ambientes húmidos
- Grande comodidade e liberdade de movimentos
- Respirável
- Resistente e de fácil manutenção

#### Instruções Manutenção

##### Lavagem Doméstica

- 30 - Temp. máx. de lavagem a 30° - Processo Moderado
- X - Não permitido branqueamento
- X - Não secar em tambor
- 110 - Temperatura máxima da base do ferro - 110°C
- P - Limpeza a seco - Processo Normal

##### Lavagem Industrial

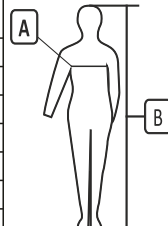
» Mais Informação, consulte  
[www.hrgroup.pt](http://www.hrgroup.pt)  
» produtos » normas e simbologias.

#### Medidas Antropométricas

Para a escolha correta do Tamanho Adequado, deve ser consultada a seguinte tabela de Medidas Antropométricas, fazendo corresponder as medidas em cm em A (Perímetro Peito) e B (Altura)

Nota: as medidas devem ser tiradas justas ao corpo. O vestuário já possui folgas adequadas

Tamº	A	B
XS	84-90	156-164
S	90-96	164-172
M	96-102	164-172
L	102-108	172-180
XL	108-114	172-180
XXL	114-120	180-188
3XL	120-126	180-188



#### Pormenores / Personalização

Etiqueta  
Composição/Decote  
Interior Traseiro

Pormenor Etiqueta  
Bolso Inferior  
Direito

